

CONCERT DU 8 OCTOBRE 2020

BULLETIN DE RÉSERVATION

(attention nombre de places limitées)

A RENVOYER AVANT LE 25 MARS À

Association Relais Étoiles de Vie

12 A° du M^{al} Douglas Haig 78000 Versailles

M, M^{me}, M^{lle}

Adresse

Tél. Courriel

Désire réserver : place(s)

Nbre de places x (35€ 50€ 75€ 100€ ou plus)

18€ pour -25 ans, demandeurs d'emploi.

soit : € à envoyer par chèque lors de la réservation.

Libellé, pour l'association que vous voulez soutenir,

à l'ordre de : Association REV

à l'ordre de : ARDRM - Service Pr Hammel

à l'ordre de : Les Amis de la Crèche de Bethléem

souhaite ajouter un chèque de soutien (à l'ordre de l'association que vous soutenez)

regrette de ne pouvoir participer au concert mais souhaite soutenir votre action, par un chèque de€.

Un reçu fiscal vous sera adressé.

(Les dons sont fiscalement déductibles à concurrence de 66%)

PLACEMENT LIBRE

Pensez à réserver dès réception de ce bulletin

réservation REV et ARDRM : a.rev@wanadoo.fr • 06 89 83 04 56

Les Billets sont à retirer sur place le soir du concert.

CONCERT MAINTENU
JEUDI 8 OCTOBRE 2020
20H30

SALLE CORTOT
78 RUE CARDINET PARIS 17
M° MALESHERBES

BERGER
BERNSTEIN
BINYAMIN
GAINSBORG
GOUNOD
GREASE
MOZART
OFFENBACH
RADIOHEAD
SINATRA...



RÉSERVATION
POUR REV & ARDRM
06 89 83 04 56 - a.rev@wanadoo.fr

Pour les Amis de la Crèche de Bethléem
Tel: 07 86 75 81 99
LesamisdelacrechedeBethleem@orange.fr

CONCERT AU PROFIT DES ASSOCIATIONS

Relais Étoiles de Vie

ARDRM





FLEUR MINO

Aurait donné ses premiers récitals pieds nus dans l'herbe devant un petit village de Savoie. Elle avait trois ans. Elle débute l'art lyrique en 1998 à Clermont-Ferrand

Internationale de Comédie Musicale de Paris, et entreprend de conquérir le monde.

En 2007, tout juste sortie du conservatoire de Paris, elle est choisie pour interpréter Pamina dans « La flûte enchantée » dirigée par Daguerre pendant toute une saison. Fascinée par les comédies musicales, elle étudie le théâtre et la danse à l'académie internationale de comédie musicale à Paris et multiplie les rôles à l'Olympia, au théâtre du Châtelet, à l'opéra Bastille, au palais des Beaux-Arts à Bruxelles... Elle a interprété les rôles de Cunégonde dans « Candide », Maria dans « West Side Story », Maria Rainer dans « La mélodie du bonheur » Cosette dans « Les misérables »...

Sa rencontre avec le pianiste londonien Kevin Amos décide du programme de son premier album, French Kiss en 2018. En parallèle, elle est soliste dans « Il était une fois Broadway » au Palais des Congrès à Paris. Depuis janvier 2016, elle enseigne le chant à l'Académie internationale de comédie musicale.



KEVIN AMOS PIANO

Est pianiste, arrangeur, chef d'orchestre et directeur musical de nombreux spectacles londoniens (Phantom of the Opéra, Cats, 2nd Street). Il est directeur musical du National Theatre à Londres et il fait partie de l'équipe de la Royal Academy of Music pour laquelle il a dirigé, entre autres, Into the Woods et Sweeney Todd.

Remarquable coach vocal, Kevin a été le répétiteur pour le film Sweeney Todd de Tim Burton avec Johnny Depp et Helena Bonham-Carter. Récemment, on a pu admirer son travail sur le spectacle Wonder Land au Théâtre du Châtelet.



PASCALE DURAND

MEZZO SOPRANO

Pascale Durand étudie le piano classique dès son plus jeune âge et intègre le groupe vocal de jazz féminin « État Dame ». Après le début d'une carrière professionnelle dans l'exportation, elle se tourne définitivement vers sa

passion, la musique et principalement le chant auquel elle se consacre entièrement. En 2009, elle rejoint le chœur de chambre professionnel « Les Cris de Paris », et participe à de nombreuses productions sur de grandes scènes nationales - Opéra Comique, Théâtre de Cornouaille, Grand Théâtre d'Aix-en-Provence...

Depuis deux ans, elle tourne avec son spectacle Cabaret « Ça tourne pas rond », chansons françaises à texte d'humour et d'émotions, accompagnée par le pianiste Gilles Baissette.

Également chef de chœur, elle dirige depuis 10 ans les Gamz, ensemble vocal de 30 personnes, qui ont remporté les Battle Voices à l'Olympia le 30 décembre 2013. Depuis, ils se sont produits à La Cigale, au Théâtre du Gymnase, au Stade de France, en direct sur France Télévisions...

CHŒUR SUR LE TOIT

Ensemble vocal créé en 2017 par des mélomanes passionnés, dirigé par Pascale Durand et accompagné par Gilles B7.



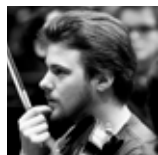
Il a un répertoire allant de la comédie musicale à la chanson française en passant par le jazz.



GILLES B7 PIANO

Gilles Baissette est pianiste accompagnateur, improvisateur et arrangeur. Après un premier prix du conservatoire de Toulouse, il devient professeur titulaire de formation musicale à Albi, et intervient pour l'improvisation dans les classes de

perfectionnement à Toulouse. La scène l'appelle ensuite. On retrouve son talent dans les arrangements qu'il fait pour Jean-Claude Dreyfus, qu'il accompagne dans « De Porc en port » au théâtre des Abbesses et du Palais Royal. On le retrouve dans « Loiseau rare », au Festival d'Avignon et au théâtre du Ranelagh, avec la soprano Edwige Bourdy, mise en scène Caroline Loeb. Son parcours riche et éclectique le conduit à accompagner les artistes invités au Festival en Ré des auteurs compositeurs, ainsi que les films muets de Charley Chase. Il accompagne également Enzo Enzo, Art Mengo Yves Duteil...



GABRIEL HAMMEL VIOLON

« Après une licence de musicologie, Gabriel poursuit sa formation en tant que violoniste classique et devient en 2014 violoniste professionnel auprès de plusieurs ensembles en région parisienne : il devient alors très vite premier violon du quatuor Jacques d'Or et membre de

l'orchestre du Centre Philharmonique depuis 2015. Par ailleurs, il découvre le monde du Jazz, des enregistrements studio, du cinéma. Depuis 2018, parallèlement à son métier de pédagogue et de concertiste, il s'est illustré en tant que violoniste pour des réalisations cinématographiques. »



ANNE-MANUELLE BURCKEL PIANO

D'origine alsacienne, AMB fait ses études musicales à Strasbourg et devient, après l'obtention d'un premier prix interrégional de piano, boursière de la Fondation Européenne de la culture, ce qui lui permet de se produire en soliste, à vingt ans, dans la

Rhapsodie sur des thèmes hongrois de Liszt, au Théâtre des Champs Elysées de Paris. Elle se perfectionne à Saarbrücken (Allemagne), à l'école normale de musique A. Cortot et au CNSM DP où elle obtient une licence de concert et un premier prix. En même temps qu'une carrière de soliste et de chambriste qui l'amène dans différents pays d'Europe, elle se spécialise dans la pédagogie du piano et l'accompagnement du chant. Elle est actuellement accompagnatrice/chef de chant titulaire au conservatoire de la vallée de Chevreuse, près de Paris. Elle accompagne régulièrement la maîtrise des Hauts de Seine, dans ses tournées en France et à l'étranger.



ENSEMBLE VOCAL LES PANACHES

Issus de la Maîtrise de Radio France, ces jeunes n'ont pas perdu le goût de chanter ensemble. Ils ont déjà effectué deux tour-

nées en Scandinavie. Leur répertoire s'étend du classique au XX^{ème} siècle.

LES 3 ASSOCIATIONS BÉNÉFICIAIRES DE VOS DONS CE SOIR

RELAIS ÉTOILES DE VIE *Relais Etoiles de Vie*

Pour qui : Pour toutes les personnes malades et handicapées vivant à domicile et tributaires des autres pour en sortir.

Nos Objectifs : Redonner le goût de vivre à travers les loisirs. Proposer un relais, favoriser le bien-être, créer des liens pour sortir de l'ennui et de l'isolement.

Comment : En faisant connaître les différents services publics et associatifs déjà existants et en proposant une gamme de services appropriés.

Services proposés à domicile : Art-thérapie (poterie, peinture...), coiffure, massages, sophrologie, accompagnement "promenade", bibliothèque, vidéothèque, bibliothèque sonore, courrier personnel, rédaction de mémoires, traitement de formalités administratives, réaménagements intérieurs (si handicap), écoute active.

Sorties - Rencontres : Animations autour de jeux, de contes, de musique, de poésie, de théâtre amateur, spectacles publics, visites de musées, jardins, etc...

12, avenue du M^l Douglas Haig • 78000 Versailles
06 89 83 04 56
www.asso-rev.net

ARDRM

Association Robert Debré pour la Recherche Médicale Née il y a une cinquantaine d'années, labellisée par l'État, elle accueille les dons d'une centaine de services hospitaliers parisiens, notamment les dons des patients, destinés à la recherche médicale (financement de produits de recherche, de chercheurs, recherche clinique). Leur but est de faire progresser la science par l'intermédiaire des services hospitalo-universitaires. **Les fonds de la Soirée seront versés à la recherche pour la cancérologie digestive.**

12, rue de Condé • 75006 Paris
01 46 33 44 75
president.ard@wanadoo.fr



CRÈCHE DE BETHLÉEM *LES AMIS DE LA CRÈCHE DE BETHLÉEM*

La Crèche de Bethléem est la seule institution des Territoires reconnue et équipée pour accueillir les enfants abandonnés en Palestine de la naissance jusqu'à l'âge de 6 ans ; cependant, elle n'a droit à aucun soutien financier de la part des autorités locales et n'obtient pas d'aide non plus pour le service social qu'elle délivre.

Depuis 15 ans, notre association contribue financièrement au fonctionnement de cet orphelinat, tenu par les Filles de la Charité de la Rue du Bac, et permet d'assurer la prestation des soins médicaux d'urgence.

13 rue Séguier • 75006 Paris
07 86 75 81 99
www.creche-bethleem.org