

# CONCERT DU 30 JANVIER 2019

## BULLETIN DE RÉSERVATION

(attention nombre de places limitées)

A RENVOYER AVANT LE 25 JANVIER À

Association Relais Étoiles de Vie  
12 A° du M<sup>l</sup> Douglas Haig 78000 Versailles

M, M<sup>me</sup>, M<sup>lle</sup> .....

Adresse .....

Tél. .... Courriel .....

Désire réserver : ..... place(s)

Nbre de places x (  35€  50€  75€  100€  ou plus )

18€ pour -25 ans, demandeurs d'emploi.

soit : ..... € à envoyer par chèque lors de la réservation.

Libellé, pour l'association que vous voulez soutenir,

à l'ordre de : Association REV

à l'ordre de : Eleutheros

à l'ordre de : Les Amis de la Crèche de Bethléem

souhaite ajouter un chèque de soutien (à l'ordre de l'association que vous soutenez)

regrette de ne pouvoir participer au concert mais souhaite soutenir votre action, par un chèque de €.

Un reçu fiscal vous sera adressé.

**(Les dons sont fiscalement déductibles à concurrence de 66%)**

PLACEMENT LIBRE

Pensez à réserver dès réception de ce bulletin

Les Billets sont à retirer sur place le soir du concert.

MERCREDI 30 JANVIER 2019  
20H15

**SALLE CORTOT**  
78 RUE CARDINET PARIS 17

M° MALESHERBES

**RACHMANINOV,  
CHOPIN, RAVEL**

BEATA HALSKA - VIOLON

MARIELLE LE MONNIER - PIANO

BERTRAND MALMASSON - VIOLONCELLE

**ROSSINI, GOUNOD,  
OFFENBACH**

CAROLINE DE MONSOREAU - SOPRANO

PASCALE DURAND - MEZZO SOPRANO

GILLES BAISSETTE - PIANO

**OUVERTURE DU CONCERT**

**BERGER, ADÈLE,**

**GAINSBOURG, GREASE...**

CHOEUR SUR LE TOIT

GILLES BAISSETTE - PIANO

RÉSERVATION

POUR REV ET ELEUTHEROS  
06 89 83 04 56 - a.rev@wanadoo.fr

POUR LES AMIS DE LA CRECHE DE BETHLEEM  
07 86 75 81 99 - lesamisdelacrechedebethleem@orange.fr

CONCERT AU PROFIT DES ASSOCIATIONS

Relais Étoiles de Vie





#### BEATA HALSKA VIOLON

Violoniste franco-polonaise, elle obtient le 1<sup>er</sup> prix au Conservatoire national supérieur de musique de Paris et a acquis une renommée internationale comme soliste dans un répertoire très large. Elle débute comme soliste à 15 ans avec un concerto de Mozart à Salzburg puis à 18 ans avec le concerto de Brahms, salle Gaveau à Paris et très récemment à la résidence du Président de la République au fort de Brégançon. Elle est invitée comme soliste dans de grands festivals (Menton, Radio France, Bordeaux, Paris et Reims...), dans des salles prestigieuses (théâtre des Champs Elysées, Opéra-Comique, Milan et Lisbonne, la Philharmonie de Varsovie) ou par des orchestres tels que le Sinfonia Varsovia, Mozarteum de Salzburg, Pomerigi Musicali de Milan... Laureate de nombreux grands prix dans des concours internationaux (Naples, Vercelli, Brescia), elle obtient le Prix de la Fondation de France et fait partie des artistes soutenus par les fondations Menuhin et Philip Morris. Ses disques ont trouvé un écho très enthousiaste dans la presse internationale et en France : *The Strad*, *Diapason*, *Classica*.

Son dernier CD, consacré à l'intégrale des œuvres pour violon et piano de Florent Schmitt a été primé dans la revue *Classica*. Beata Halska a été élue membre de l'Académie des Arts et des Sciences de Versailles. Elle joue sur un exceptionnel violon de Jean-Baptiste Vuillaume (1835).



#### CAROLINE DE MONSOREAU SOPRANO

Comédienne professionnelle, elle se passionne en 2004 pour l'art lyrique et obtient rapidement ses Premiers Prix en Chant et en Musique de Chambre au Conservatoire régional de Gennevilliers.

En soliste, elle chante Mi, « Le Pays du Sourire », puis Diane « Diane et Actéon » de Rameau (Les Folies françaises). Se succèdent ensuite les rôles de Polly, « L'Opéra de quat' sous », Eurydice, « Orphée aux Enfers », Nadia, « La Veuve Joyeuse », Maria, « West Side Story », Donna Anna ou Donna Elvira dans plusieurs productions de « Don Giovanni », Lia « L'Enfant Prodige » de Debussy, Wanda « La Duchesse de Gerolstein » ...

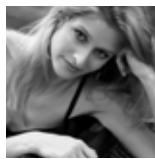
Elle se spécialise en musique ancienne (et plus particulièrement dans le petit motet des 17<sup>e</sup> et 18<sup>e</sup>, Ensemble ResolutO, dir. Olivier Miquel), mais chante aussi régulièrement dans les chœurs d'Opéra en Plein Air (La Bohème, Les Contes d'Hoffmann, Carmen, Madame Butterfly...).



#### PASCALLE DURAND MEZZO SOPRANO

Pascale Durand étudie le piano classique dès son plus jeune âge et intègre le groupe vocal de jazz féminin « État Dame ». Après le début d'une carrière professionnelle dans l'exportation, elle se tourne définitivement vers sa passion, la musique et principalement le chant auquel elle se consacre entièrement. En 2009 elle rejoint le chœur de chambre professionnel « Les Cris de Paris », et participe à de nombreuses productions sur de grandes scènes nationales - Opéra Comique, Théâtre de Cornouaille, Grand Théâtre d'Aix-en-Provence... Depuis deux ans, elle tourne avec son spectacle Cabaret « Ça tourne pas rond », chansons françaises à texte d'humour et d'émotions, accompagnée par le pianiste Gilles Baissette.

Également chef de chœur, elle dirige depuis 10 ans les Gam'z, ensemble vocal de 30 personnes, qui ont remporté les Battle Voices à l'Olympia le 30 décembre 2013. Depuis ils se sont produits à La Cigale, au Théâtre du Gymnase, au Stade de France, en direct sur France Télévisions...



#### MARIELLE LE MONNIER PIANO

D'origine franco-polonaise, après l'obtention d'un premier prix au Conservatoire de Versailles, elle obtient un Master d'Artiste-Interprète avec Distinction au Conservatoire Supérieur flamand de Bruxelles. Professeuse de piano au conservatoire Maurice Ravel de Levallois-Perret, elle est titulaire du Diplôme d'Etat de Professeur de piano.

Marielle Le Monnier est membre de l'ensemble les Solistes de Versailles. Elle est l'invitée de festivals tels que le festival Mois Molière de Versailles, la Saison de musique de chambre de l'Orchestre National d'Ile de France et de l'Orchestre Philharmonique de Nice, le festival Romantique de Buc, le festival Jeunes Talents de Paris dans lequel elle se produit avec Raphaël Pidoux. Très investie dans les actions visant à rendre la musique accessible au plus grand nombre, elle crée de nombreux concerts pédagogiques permettant à plus de 1000 enfants d'écoles primaires de découvrir la musique classique.

Marielle LE MONNIER donne des concerts-lectures autour des Vingt Regards sur l'enfant-Jésus d'Olivier Messiaen avec l'Ecrivain et Maire honoraire de la Ville de Guyancourt Roland Nadaus



#### BERTRAND MALMASSON VIOLONCELLE

Bertrand se produit régulièrement en soliste (concertos d'Elgar, Haydn, Milhaud, Double de Brahms) ainsi que seul sur scène (intégrale des suites de Bach et Britten).

Il a une prédilection toute particulière pour la musique de chambre en sonate (Beethoven, Chopin, Chostakovitch,

Brahms...) et en trio (enregistrement des trios de Saint-Saëns avec le trio Daphnis, plus de 20 trios à son répertoire).

Il est fondateur du duo de violoncelles DuoCelli. Après une première expérience avec l'Orchestre Français des Jeunes (Direction Marek Janowski), il a participé régulièrement à des productions de grands orchestres (Orchestre National de France et Orchestre National d'Ile de France) sous la direction de chefs prestigieux. (Mutti, Svetlanov, Krivine, Masur, Dutoit,...)

Depuis 2013, il organise des concerts au Chesnay (78) : « Les Dimanches du Violoncelle » ainsi qu'à Saint-Firmin-des-Prés. Passionné par la pédagogie, il enseigne dans les conservatoires de Puteaux et du Chesnay.

Il s'est consacré aussi à la direction d'orchestre : dix ans responsable des classes d'orchestre au conservatoire de Rambouillet ainsi que chef de l'orchestre « Artémis ».



#### GILLES B7 PIANO

Gilles Baissette est pianiste accompagnateur, improvisateur et arrangeur. Après un premier prix du conservatoire de Toulouse, il devient professeur titulaire de formation musicale à Albi, et intervient pour l'improvisation dans les classes de perfectionnement à Toulouse. La scène l'appelle ensuite . On retrouve son

talent dans les arrangements qu'il fait pour Jean-Claude Dreyfus, qu'il accompagne dans « De Porc en port » au théâtre des Abbesses et du Palais Royal . On le retrouve dans « Loiseau rare », au Festival d'Avignon et au théâtre du Ranelagh, avec la soprano Edwige Bourdy, mise en scène Caroline Loeb. Son parcours riche et éclectique le conduit à accompagner les artistes invités au Festival en Ré des auteurs compositeurs, ainsi que les films muets de Charley Chase. Il accompagne également Enzo Enzo, Art Mengo Yves Duteil...



#### CHŒUR SUR LE TOIT

Ensemble vocal créé en 2017 par des mélomanes passionnés, dirigé par Pascale Durand et accompagné par Gilles B7. Il a un répertoire allant de la comédie musicale à la chanson française en passant par le jazz.

## LES 3 ASSOCIATIONS BÉNÉFICIAIRES DE VOS DONS CE SOIR

### RELAIS ÉTOILES DE VIE *Relais Etoiles de Vie*

**Pour qui :** Pour toutes les personnes malades et handicapées vivant à domicile et tributaires des autres pour en sortir.

**Nos Objectifs :** Redonner le goût de vivre à travers les loisirs. Proposer un relais, favoriser le bien-être, créer des liens pour sortir de l'ennui et de l'isolement.

**Comment :** En faisant connaître les différents services publics et associatifs déjà existants et en proposant une gamme de services appropriés.

**Services proposés à domicile :** Art-thérapie (poterie, peinture...), coiffure, massages, sophrologie, accompagnement "promenade", bibliothèque, vidéothèque, bibliothèque sonore, courrier personnel, rédaction de mémoires, traitement de formalités administratives, réaménagements intérieurs (si handicap), écoute active.

**Sorties - Rencontres :** Animations autour de jeux, de contes, de musique, de poésie, de théâtre amateur, spectacles publics, visites de musées, jardins, etc...

12, avenue du M<sup>l</sup> Douglas Haig • 78000 Versailles

06 89 83 04 56

[www.asso-rev.net](http://www.asso-rev.net)

### ELEUTHEROS



"Eleutheros" (qui signifie libre en grec) est une association nationale créée sous l'égide de Monseigneur Rey, qui a pour objet de défendre et promouvoir la liberté de conscience et le droit de choisir et de pratiquer la religion chrétienne.

C'est ainsi qu'elle agit auprès de personnes qui souhaitent :

- \*soit devenir chrétiennes mais qui venant d'une autre religion en sont empêchées voire menacées.
- \*soit demeurer chrétiennes mais qui subissent des pressions ou des persécutions pour apostasier leur foi : chrétiens d'Orient ou de banlieues à fort communautarisme, mariage mixte...

Simultanément, Eleutheros défend et promeut ce droit d'être chrétien dès que l'occasion lui en est donnée auprès de divers organismes...

C'est dans ce cadre là, à la suite de nombreux appels désespérés en provenance d'Irak et de Syrie, pays tous deux envahis par des factions islamiques semant la terreur, que depuis 2014, l'essentiel des actions d'Eleutheros a porté et porte toujours sur l'accueil et l'accompagnement d'un grand nombre de chrétiens d'Orient, car même si les médias se sont tués à leur sujet, la situation de beaucoup reste critique et leurs appels au secours n'en continuent pas moins, hélas, de nous parvenir aujourd'hui.

14 place Paul Claudel • 78180 Montigny le Bretonneux

Tél : 06 35 25 11 65

[www.eleutheros.eu](http://www.eleutheros.eu)

### LES AMIS DE LA CRECHE DE BETHLEEM



La Crèche de Bethléem est la seule institution des Territoires reconnue et équipée pour accueillir les enfants abandonnés en Palestine de la naissance jusqu'à l'âge de 6 ans ; cependant, elle n'a droit à aucun soutien financier de la part des autorités locales et n'obtient pas d'aide non plus pour le service social qu'elle délivre.

Depuis 14 ans, notre association contribue financièrement au fonctionnement de cet orphelinat, tenu par les Filles de la Charité de la Rue du Bac, et permet d'assurer la prestation des soins médicaux d'urgence.

7 rue Borromée • 75015 Paris

Tél : 07 86 75 81 99

[www.creche-bethleem.org](http://www.creche-bethleem.org)